

Fiche Technique

« SARA »

Version 2020

Création des Ateliers de la Colline

Une adaptation est possible en fonction de l'infrastructure et du matériel, après un échange avec le régisseur général.

Espace scénique :

Ouverture: 6m

Profondeur: 5m

Hauteur: 4m sous perches

Sol: tapis de danse noir

Pendillon à l'allemande

La salle doit être occultée

Temps de montage : 2 heures

Temps de démontage : 1heure

Temps représentation : 30 min spectacle + 30 min de débat philo.

Jauge : 80 personnes

Tranche d'âge : Dès 14 ans

Lumière :

9x PC 1Kw

éclairage salle (gradué)

Son :

1x Table de mixage

1x Mini jack stéréo

1x Micro SM 58 + 1x grand pied

1x Diffusion en façade (stéréo)

2x Retours

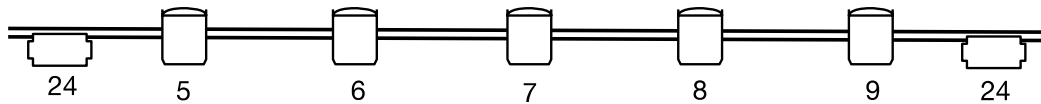
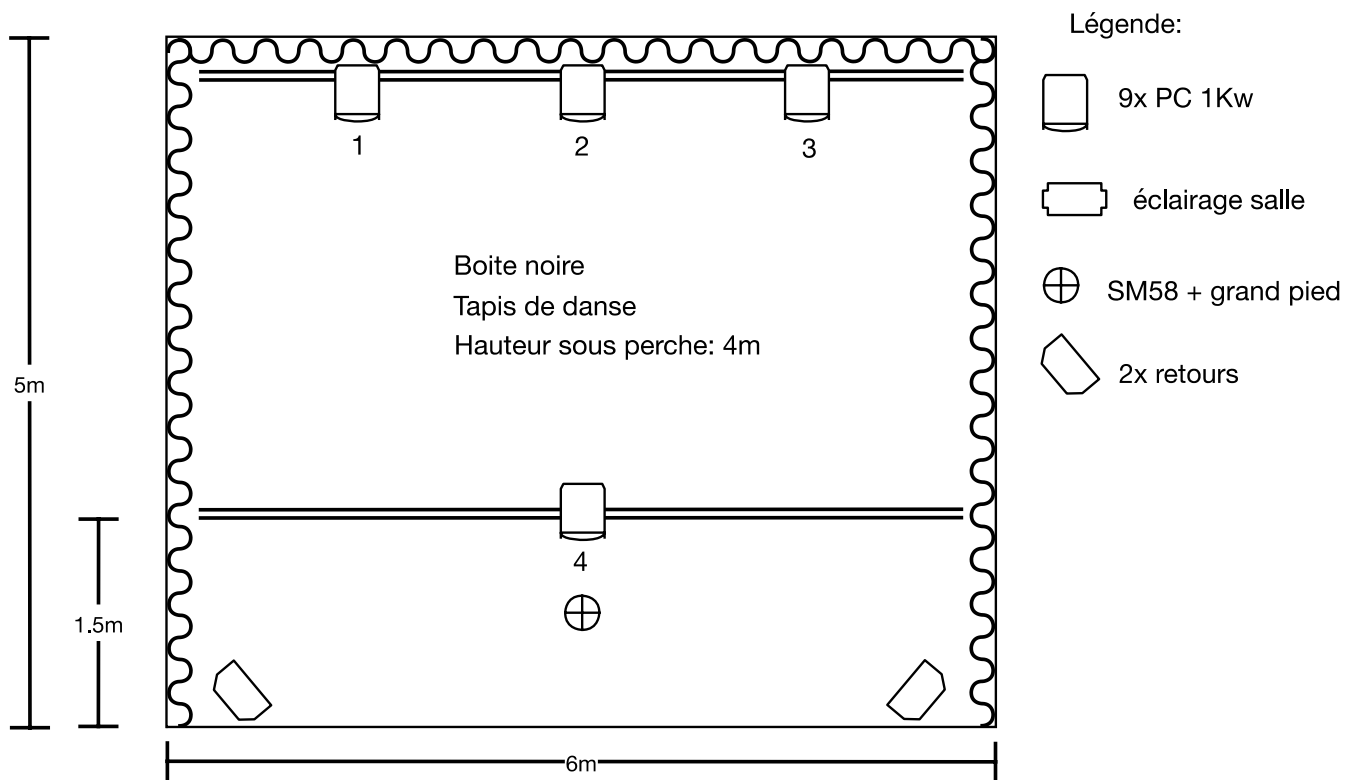
Contact technique : Gauthier Bilas +32 496 24 71 91 - regie@ateliersdelacolline.be

Contact diffusion : Aline Dethise +32 498 03 31 98 – aline@ateliersdelacolline.be



SARA: PLAN FEU 2019

Adaptation nécessaire en fonction des dimensions du plateau



Feuille de patch

Circuit	Gradateur	Projecteur	Filtre	+	Position	Réglage
1	1	PC 1KW	/		Perche Contre	Contre
2	2	PC 1KW	/		Perche Contre	Contre
3	3	PC 1KW	/		Perche Contre	Contre
4	4	PC 1KW	/		Grill	Douche
5	5	PC 1KW	/	Volet	Perche Face	Face
6	6	PC 1KW	/	Volet	Perche Face	Face
7	7	PC 1KW	/	Volet	Perche Face	Face
8	8	PC 1KW	/	Volet	Perche Face	Face
9	9	PC 1KW	/	Volet	Perche Face	Face
10	24		/		Salle	Public

Contact technique : Gauthier Bilas +32 496 24 71 91 - regie@ateliersdelacolline.be