

LE MUR DES APPARENCES

PUNCH LiFE / PUNCH LiVe

FICHES TECHNIQUES

CRÉATION DES ATELIERS DE LA COLLINE

LE MUR DES APPARENCES est un projet à deux formes comprenant « Punch LiFe », un spectacle de théâtre et « Punch LiVe », un spectacle musical/concert.

Dans le cadre d'une double programmation (théâtre + concert) veuillez prendre connaissance des deux fiches techniques.

Il est **important** à la lecture des fiches techniques des deux spectacles de les mettre en parallèle. Certains éléments d'éclairage sont commun aux deux spectacles, ils sont indiqués en rouge dans le plan feu « grill » de la fiche technique de Punch LiVe

L'élément « truss sur pied » au lointain est également commun aux deux spectacles et comprend des projecteurs que nous fournissons (voir plan feu « grill » de Punch LiVe)

Les deux plans feu seront montés en même temps pour faciliter une transition entre les deux formes.

Le temps de montage de « Punch LiVe » correspond au temps de bascule entre la forme théâtrale et la forme concert (5h) ou au temps de montage du concert uniquement (6h).

Pour toutes questions ou remarques, veuillez-vous adresser directement au régisseur général.

Fiche Technique
« Punch LiFe »
Version 2023
Création des Ateliers de la Colline

Une adaptation est possible en fonction de l'infrastructure et du matériel disponible, après un échange avec le régisseur général.

Espace scénique :

Ouverture: min. 8m

Profondeur: min. 6m

Hauteur: min. 4m sous perches

Sol: tapis de danse noir

Pendrillonage à l'allemande

La salle doit être occultée

Temps de montage : J-1 (8h)

Temps de démontage : 3-4h

Temps représentation : 1h15

Jauge : max. 180

Tranche d'âge : à partir de 13 ans

Lumière :

Voir plan feu

Son :

2x HP 10' + 2x Sub 8' à cour et jardin (fournis)

1x table de mixage professionnelle

3x micros HF (fournis)

Remarques :

/!\ Éléments de scénographie imposants :

- Lit de 2 m x 0,80 m

- Truss de 3,50 m

L'organisateur mettra à la disposition de la Compagnie **2 personnes au moins** qui puissent **aider au déchargement, au montage de la structure et au rechargement**, et **une personne** qui puisse **fournir les informations relatives aux branchements électriques et être présente durant les séances de représentation.**

La Compagnie transporte son décor dans un camion. L'Organisateur prévoira une place de parking sans frais pour le véhicule de la Compagnie à proximité du lieu de représentation

Contact technique : Gauthier Bilas +32 496 /24 71 91 - regie@ateliersdelacolline.be

Plan d'implantation

PLATEAU :

- > Ouverture: min 8m
- > Profondeur: min 6m
- > HSP: Min 4m

TRUSS :

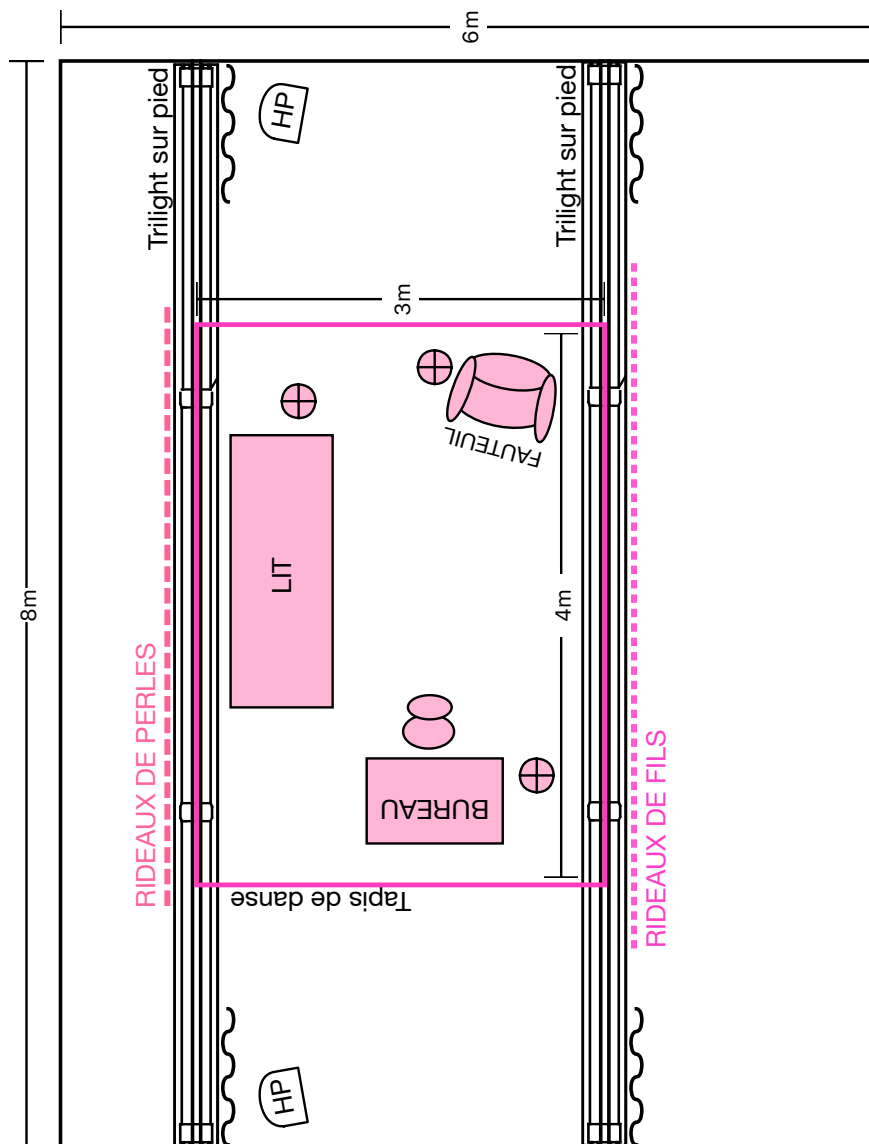
- > 2x Trilight L: 8m H: 4m (fournis)

DÉCOR :

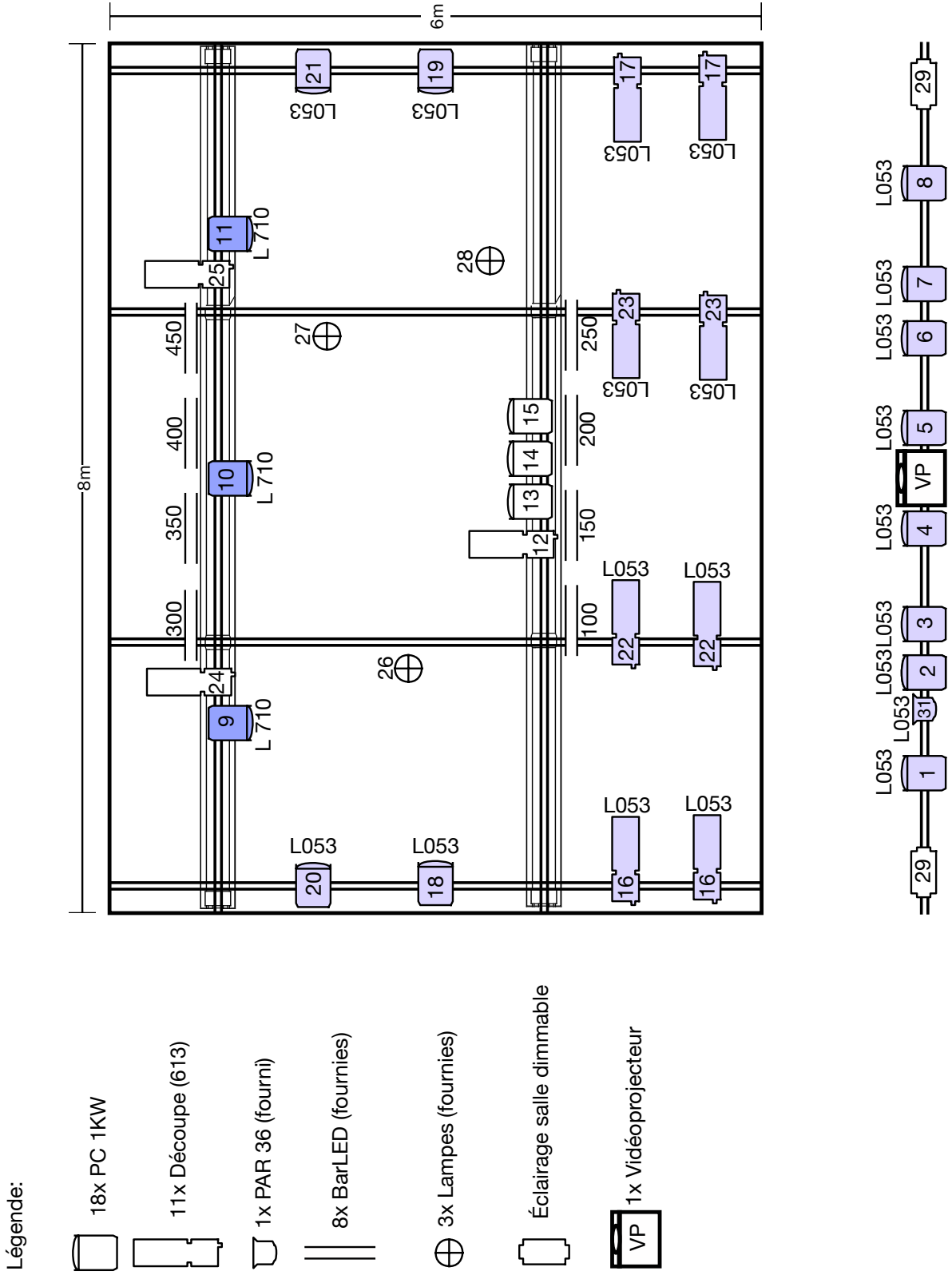
- > Tapis de danse 4m x 3m (fourni)
- > Lit 0,8m x 2m (fourni)
- > Bureau 0,6m x 1m (fourni)
- > Fauteuil (fourni)
- > 3x Lampe (fournies)
- > Rideaux de fils L: 6m H: 4m (fournis)
- > Rideaux de perles L: 4m H: 4m (fournis)

SON :

- > 2x HP min 12" (LA, D&B, Nexo)
- > 3x Mic HF (fournis)



PLAN FEU



Contact technique : Gauthier Bilas +32 496 /24 71 91 - regie@ateliersdelacolline.be

Fiche Technique

« PUNCH LIVE »

Version 2023

Création des Ateliers de la Colline

Une adaptation est possible en fonction de l'infrastructure et du matériel, après un échange avec le régisseur général.

Espace scénique :

Ouverture: min 8m

Profondeur: min 6m

Hauteur: min 4m sous perches

Sol: Noir

Pendrillonage à l'allemande

La salle doit être occultée

Temps de montage : 5-6h

Temps de démontage : 2h

Temps représentation : 55 minutes

Jauge : max. 180

Tranche d'âge : à partir de 13 ans

Lumière :

Voir plan feu

Vidéo :

1x vidéoprojecteur (fourni)

Son :

4x SM58 + pieds (fournis)

1x Overhead cymbale (fourni)

4x Retour

1x système de diffusion professionnel avec EQ (2x31 bandes 1/3 d'octaves) pouvant fournir 105 dB sans distorsion en tout point.

> Des Front fill seront bienvenus et appréciés

> Remarque: Régie son **centrée en salle** (nous apportons notre console)

Scénographie :

2x praticable 2m x 2m x 30 cm (fournis)

> Rideau de fil suspendu à une structure arrondie en aluminium (hauteur 4m x largeur 8m)

Remarques :

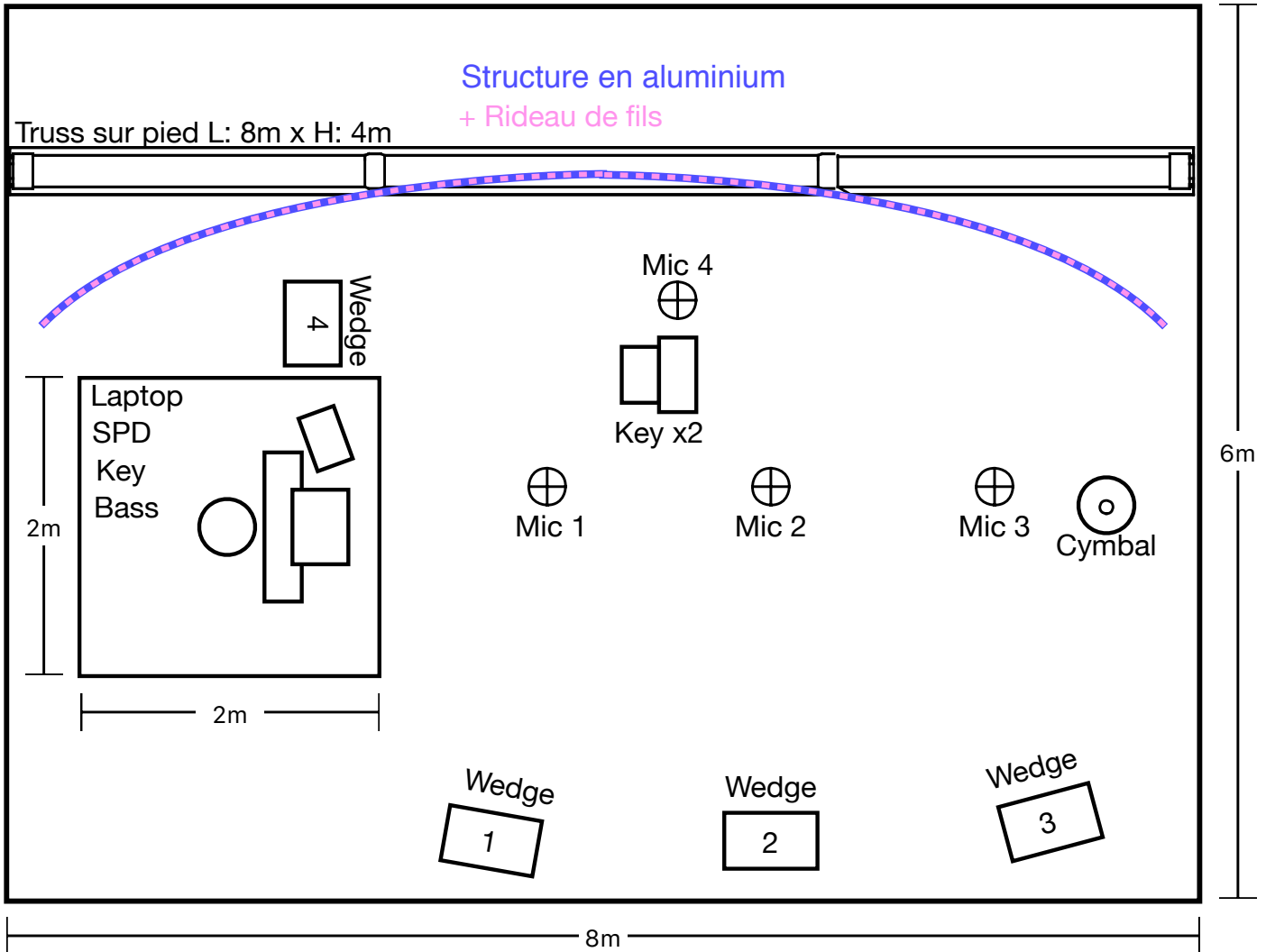
/!\ Éléments de scène imposant :

- Praticable de 2 m x 1 m

- Truss de 3,5 m

Contact technique : Gauthier Bilas +32 496 /24 71 91 - regie@ateliersdelacolline.be

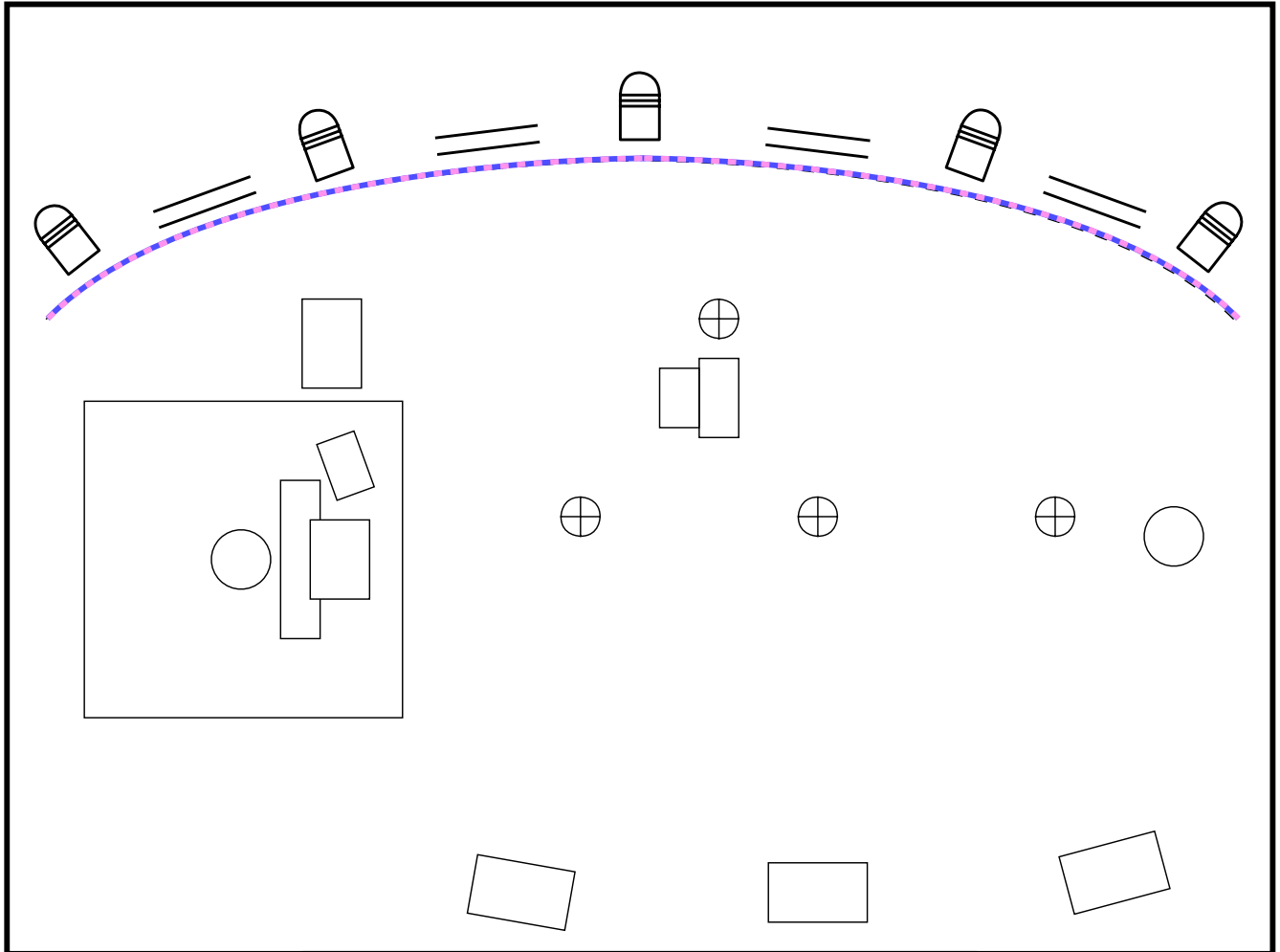
Punch Live Implantation



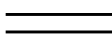
Contact technique : Gauthier Bilas +32 496 /24 71 91 - regie@ateliersdelacolline.be

Punch LiVe

Plan feu : SOL

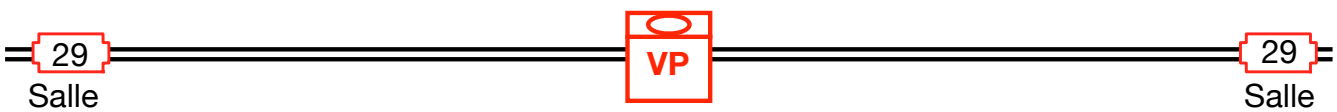
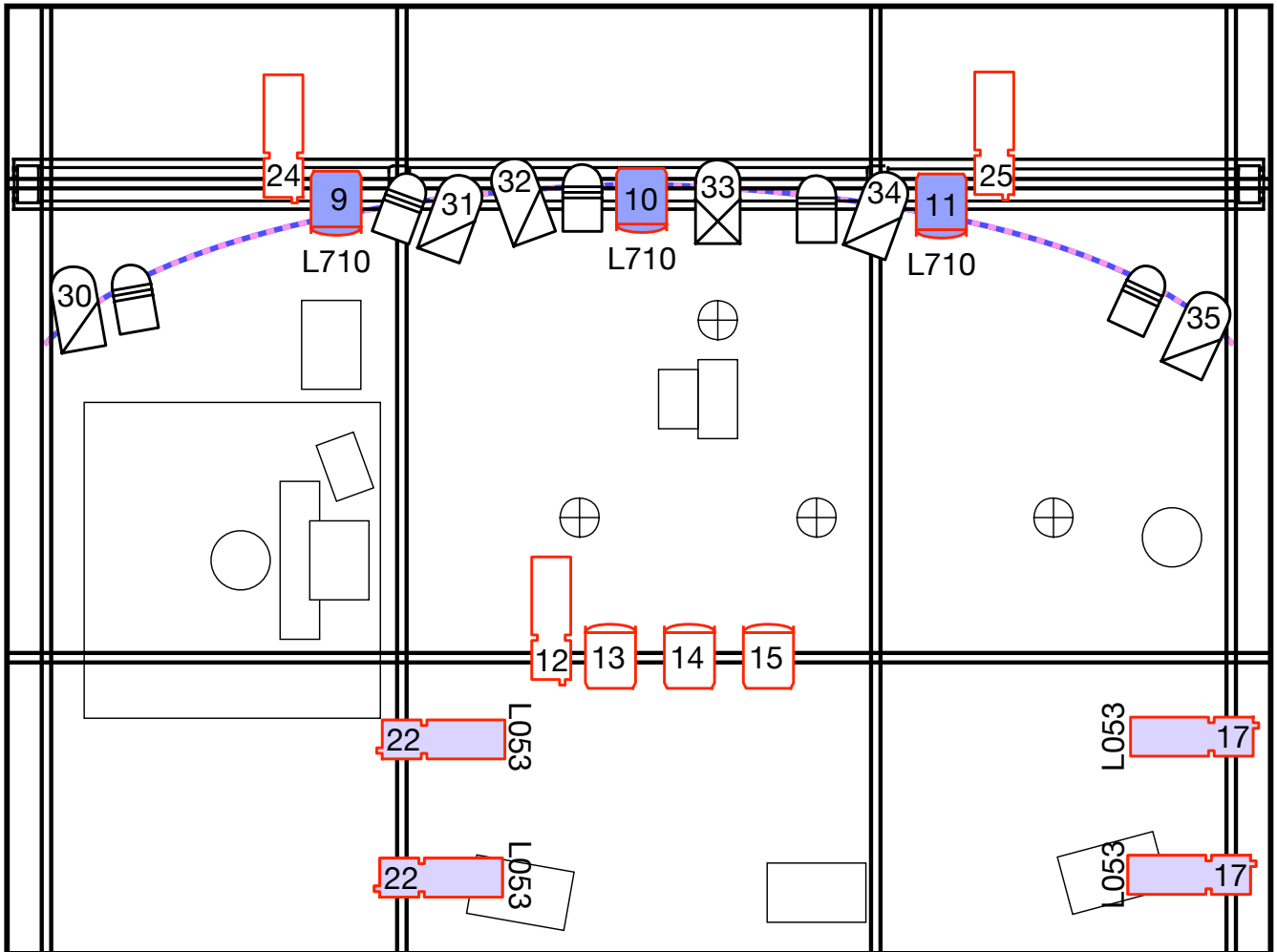


 5x Spectral PC Led (fournis)

 4x T10 ou 4x Pixel Bar (fournies)

Contact technique : Gauthier Bilas +32 496 /24 71 91 - regie@ateliersdelacolline.be

Punch LiVe Grill



6x PC 1KW
(commun Punch LiFe)

1x PAR 64 CP62
(sur arche)

Éclairage salle gradué
(commun Punch LiFe)

5x Spectral PC LED
(fournis sur arche)

7x Découpe
(commun Punch LiFe)

5x PAR64 CP61
(sur arche)

Contact technique : Gauthier Bilas +32 496 /24 71 91 - regie@ateliersdelacolline.be