


*Les Ateliers de la Colline présentent*

# **punch Life**

*Un spectacle à partir de 13 ans*



## Punch Life

## Le spectacle

*Punch Life* se déploie comme un thriller théâtral et musical. Il plonge les spectateurices dans un récit poétique et incisif, où les influences littéraires de Justine se mêlent aux sonorités hip-hop, slam et électro des chansons.

Spectacle hybride, *Punch Life* interroge le gouffre abyssal qui s'installe parfois entre l'image et le réel, mais aussi la complexité des dynamiques sociales et des métamorphoses adolescentes.

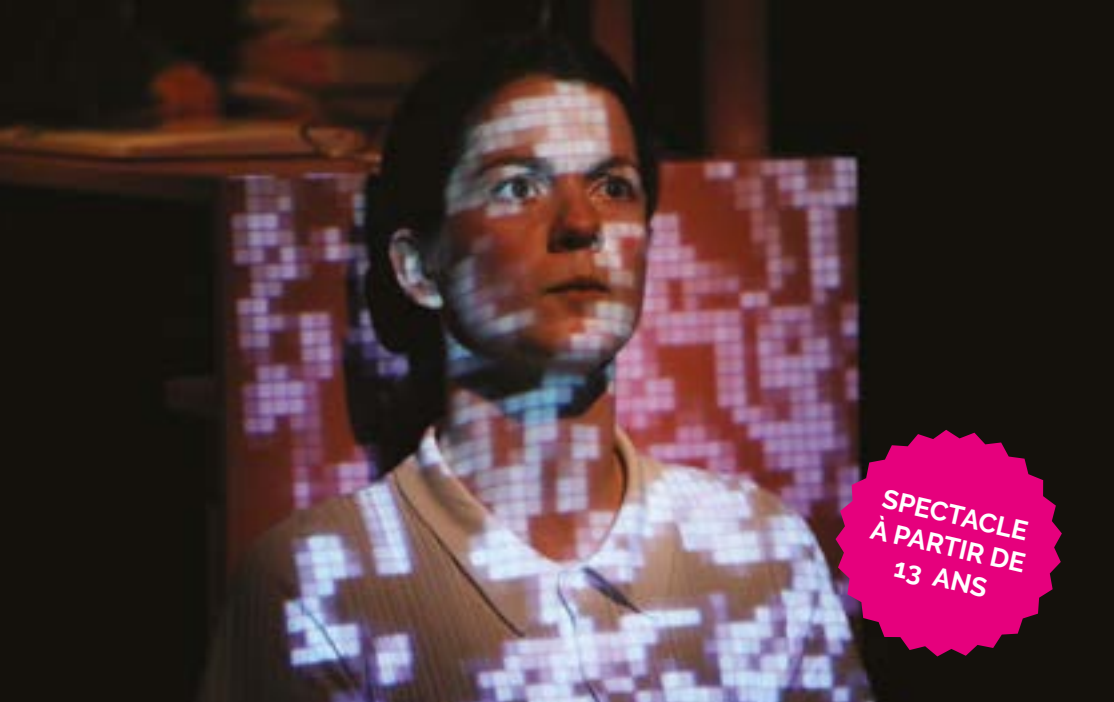
## Spectacle et concert, un projet double

Les Ateliers de la Colline adaptent le roman *Le mur des apparences* de Gwladys Constant publié aux éditions du Rouergue en deux formes :

*Punch Life* un thriller théâtral et musical  
& *Punch Live* un concert électro-slam

Complémentaires et dialectiques, *Punch Life* et *Punch Live* se répondent pour interroger et toucher au plus près les adolescent.e.s à partir de 13 ans. Spectacle et concert offrent deux ouvertures sur une même histoire, celle de Justine.





SPECTACLE  
À PARTIR DE  
13 ANS

## Synopsis

L'école, Justine y évolue comme dans une jungle. Sitôt la grille franchie, c'est pour sauver sa peau qu'elle se camoufle. Toujours se faire discrète, se taire face aux « hyènes », alors que tout en elle rugit son besoin d'exister. Mais ce quotidien hostile va rapidement être bouleversé. Un matin, Margot ne vient pas en cours. Margot, la reine de l'école, s'est suicidée. Pour Justine, c'est un choc : pourquoi en finir avec la vie quand on a tout ? En menant l'enquête, l'adolescente va découvrir l'envers des apparences.

Sur le plateau, trois comédiennes incarnent une héroïne en construction, chantant et jouant pour donner vie à un

dialogue intérieur foisonnant. À travers elles, Justine se met en quête de la réalité qui dérange, au-delà de ces fausses vérités que l'on affiche sur les réseaux sociaux. Cette enquête bouleverse sa vision du monde, de ses camarades et de son école. Alors que les apparences s'émoussent, Justine se révèle et s'émancipe. Miroir inversé de ses transformations, l'espace idyllique de la chambre se transforme, grâce à la lumière et à la vidéo, en projection cauchemardesque.

Spectacle réalisé avec l'aide de la Fédération Wallonie-Bruxelles – Direction Théâtre, de la Région wallonne, de la Province de Liège Culture, de la Ville de Seraing.

## Distribution

Une création collective des Ateliers de la Colline d'après *Le mur des apparences* de Gwladys Constant publié aux éditions du Rouergue

**Baptiste Isaia** mise en scène  
**Philippe Lecrenier** composition musicale  
**Mathias Simons** conseil à la dramaturgie  
**Marie Menzaghi** scénographie  
**David Coste** assistant scénographe  
**Marie-Hélène Balau** costumes  
**Julien Legros** création lumières  
**Gauthier Bilas** création vijing et régie lumières  
**Michov Gillet** création sonore  
**Marie-Camille Blanchy** interprétation  
**Olivia Harkay** interprétation  
**Alice Laruelle** interprétation

Remerciement à **Gabrielle Guy**

En coproduction avec Pierre de Lune – Centre Scénique Jeunes Publics de Bruxelles, la Province de Liège et le Théâtre de Liège  
Avec le soutien du Service des Arts de la Scène de la Province du Hainaut/La Fabrique de Théâtre et de EKLA  
Avec l'aide du Centre culturel de Chênée, du Centre culturel de Soumagne, de la Cité Miroir et du Théâtre de Namur

### CONTACT PROGRAMMATEURICES

Aline Dethise  
[aline@ateliersdelacolline.be](mailto:aline@ateliersdelacolline.be)  
0032 (0) 471/80.75.03

### CONTACT ÉCOLES

Odile Julémont  
[odile@ateliersdelacolline.be](mailto:odile@ateliersdelacolline.be)  
0032 (0) 497/79.63.87

### CONTACT TECHNIQUE

Gauthier Bilas  
[regie@ateliersdelacolline.be](mailto:regie@ateliersdelacolline.be)  
0032 (0) 496/24.71.91



## Conditions techniques

*Punch Life* est un spectacle jeune public qui se joue en salle équipée et occultée

**Ouverture** : min. 8m  
**Profondeur** : min. 6m  
**Hauteur** : 4m sous perches  
**Durée** : 80min  
**Montage** : J-1  
**Démontage** : 3-4h  
**Jauge** : 180  
**Âge** : à partir de 13 ans

Illustrations : **Pierre Bailly**  
Photos : **Dominique Houcmant**

## Que reste-t-il quand on gratte le vernis des apparences ?

À plusieurs moments de sa trajectoire, notre collectif des Ateliers de la Colline a **interrogé l'influence de l'environnement médiatique sur le comportement des enfants et des adolescent.e.s.**

Notre compagnie a pu mesurer au fil des décennies à quel point la **pression des modèles** s'insinuait sournoisement dans le quotidien des jeunes tout en fabriquant du consentement. Ainsi, la construction d'une image de soi idéalisée et donnée à voir au monde par le biais des réseaux sociaux, est presque devenue une nécessité pour l'existence sociale. Avec pour revers de médaille tous **les pièges de la fausse apparence, du paraître trompeur, du mensonge de soi, du déni de sa personnalité.** L'écart de plus en plus grand entre le virtuel et le monde physique impacte la construction identitaire et les rapports sociaux. Le roman de Gwladys Constant, *Le mur des apparences*, s'empare de ce sujet brûlant, sans en occulter la complexité.

Cette **ambiguïté des mécanismes sociaux** interpelle notre compagnie. Nous sommes convaincus que ces phénomènes ne feront que s'amplifier et dicteront les lois du vivre ensemble à l'avenir. Il est urgent pour nous de décortiquer ces mécanismes car ils concernent encore d'avantage **ceux et celles qui sont privé.e.s des outils de décryptage** et donc à la merci des pires influences. **Les inégalités sociales se cachent aussi derrière le digital.**



## Un spectacle qui questionne...

### La lutte des classes

*Punch Life* met en scène différentes classes sociales, donne à voir les stéréotypes qui y sont associés pour mieux les déconstruire et dévoiler les inégalités profondes de notre société.

### Les apparences

Au cœur du projet, la question des apparences sous-tend d'autres thématiques comme les normes, les réseaux sociaux, les tabous familiaux, la quête de vérité, la découverte de l'autre ou la conscience du monde.

### Le harcèlement

Au-delà d'une vision manichéenne du harcèlement, le spectacle en interroge les mécanismes, les composantes et les conséquences.

### L'émancipation

La trajectoire du personnage de Justine fait apparaître les difficultés, mais aussi les joies et les découvertes liées au processus d'émancipation.



*Les Ateliers de la Colline présentent*

# punch Live

*Un concert à partir de 13 ans*





## Punch Live

### Le concert

*Punch Live* c'est un concert poétique et percutant librement inspiré du *Mur des apparences*. Il mise sur la forme du live et sur les références à la pop culture pour créer une rencontre intense avec son public.

*Punch Live* offre une porte d'entrée singulière sur l'histoire forte d'une adolescente en proie à des interrogations complexes. Le temps de douze chansons, musique et vidéo orchestrent une vraie traversée, de l'obscurité à la lumière, racontant à leur manière les évolutions de Justine.

## Spectacle et concert, un projet double

Les Ateliers de la Colline adaptent le roman *Le mur des apparences* de Gwladys Constant publié aux éditions du Rouergue en deux formes :

*Punch Life* un thriller théâtral et musical & *Punch Live* un concert électro-slam

Complémentaires et dialectiques, *Punch Life* et *Punch Live* se répondent pour interroger et toucher au plus près les adolescent.e.s à partir de 13 ans. Spectacle et concert offrent deux ouvertures sur une même histoire, celle de Justine.



CONCERT  
À PARTIR DE  
13 ANS

## Univers musical

*Punch Live*, c'est un condensé de culture pop. Pop pour populaire.

Populaire comme un slam à la Kae Tempest, un hip-hop furieux, un tube new-pop à la Billie Eilish. Populaire comme Margot, la reine de l'école qui décide pourtant d'en finir avec la vie. Populaire comme un milieu aussi, qui colle aux baskets et aux jeans de Justine comme une étiquette qu'elle voudrait parfois arracher.

Véritable bande-sonore du spectacle *Punch Life* et du roman *Le mur des apparences*, *Punch Live* est un concert

électro-pop qui secoue et qui questionne.

Sur la scène, trois chanteuses, actrices et un musicien envoient des boucles rythmiques électro. Des lignes de synthé, de basse et de guitare répondent à des samples hip-hop. Les textes sont déclamés ou chantés, entre rap, slam et chanson française. Les influences sont nombreuses, puisées dans les cultures adolescentes contemporaines.

Spectacle réalisé avec l'aide de la Fédération Wallonie-Bruxelles – Direction Théâtre, de la Région wallonne, de la Province de Liège Culture, de la Ville de Seraing.



## Distribution

Une proposition live, sonore et subjective des Ateliers de la Colline inspiré du *Mur des apparences* de Gwladys Constant publié aux éditions du Rouergue

Baptiste Isaia écriture et mise en scène  
Philippe Lecrenier écriture et composition musicale  
Marie Menzaghi scénographie  
Marie-Hélène Balau costumes  
Julien Legros création lumières  
Gauthier Bilas création vijing et régie  
Michov Gillet musique et interprétation  
Marie-Camille Blanchy écriture et interprétation  
Olivia Harkay écriture et interprétation  
Alice Laruelle écriture et interprétation  
Samuel Evrard régie son  
Aline Dethise écriture et production

Remerciement à **Géraldine Cozier**, **L'Ami Terrien** et **Mathias Simons**

En coproduction avec Pierre de Lune – Centre Scénique Jeunes Publics de Bruxelles, la Province de Liège et le Théâtre de Liège  
Avec le soutien du Service des Arts de la Scène de la Province du Hainaut/La Fabrique de Théâtre et de EKLA  
Avec l'aide du Centre culturel de Chênée, du Centre culturel de Soumagne, de la Cité Miroir et du Théâtre de Namur

### CONTACT PROGRAMMATEURICES

Aline Dethise  
[aline@ateliersdelacolline.be](mailto:aline@ateliersdelacolline.be)  
0032 (0) 471/80.75.03

### CONTACT ÉCOLES

Odile Julémont  
[odile@ateliersdelacolline.be](mailto:odile@ateliersdelacolline.be)  
0032 (0) 497/79.63.87

### CONTACT TECHNIQUE

Gauthier Bilas  
[regie@ateliersdelacolline.be](mailto:regie@ateliersdelacolline.be)  
0032 (0) 496/24.71.91



## Conditions techniques

*Punch Live* est un concert jeune public qui se joue en salle équipée et occultée

Ouverture : min. 8m  
Profondeur : min. 6m  
Hauteur : 4m sous perches  
Durée : 55min  
Montage : 5-6h  
Démontage : 2h  
Jauge : 180  
Âge : à partir de 13 ans

Illustrations : **Pierre Bailly**  
Photos : **Dominique Houcmant**

## Un chemin de création singulier

Au départ, nous nous mettons en quête avec Baptiste Isaia de **formes adaptées pour rencontrer les cultures adolescentes**. Nous choisissons de tromper nos habitudes. Les combinaisons du style narratif propre au roman, des influences littéraires de Justine et de l'univers hip-hop de sa bande de copines, nous inspire **une adaptation polymorphe**.

Dans un premier temps, **le travail d'écriture et de composition mené avec Baptiste Isaia et Philippe Lecremer est en grande partie musical**. L'équipe crée un concert concept. La douzaine de chansons écrites par nos soins abordent les principales thématiques du roman et suivent sa trame narrative. **La création se poursuit ensuite au carrefour de multiples disciplines** : musique, vidéo, écritures poétiques, récit et scènes dialoguées. Une seconde forme est créée, le spectacle.



## Médiation

Pour prolonger l'expérience du spectacle et encourager la réflexion, les Ateliers de la Colline proposent des animations et des outils.

### 1 UN DOSSIER PÉDAGOGIQUE

Construit selon le parcours de l'élève spectateurice, le dossier offre aux enseignant.e.s **une exploitation des ressources pédagogiques**, propres au roman, au spectacle et au concert. Il propose également **des pistes d'activités interdisciplinaires** et **une bibliographie multimédia**, pour aller plus loin.

### 2 UNE PLAYLIST

Toutes les chansons de *Punch Live* et leurs paroles sont **disponibles en ligne** sur la plateforme Bancamp.

### 3 UN WORKSHOP

Selon les disponibilités de l'équipe, un workshop de **deux heures** est également proposé aux écoles. Sur le modèle rythmique d'une chanson composée et écrite par l'équipe artistique, les élèves sont amené.e.s collectivement à **composer leur propre texte** et à **enregistrer en direct leur création**.

